

«СОГЛАСОВАНО»

Председатель ПРО ЛОО ООО "ВОИ"



Н.А. Горшенина
Н.А. Горшенина

«11» октября 2023 года

«УТВЕРЖДАЮ»

Директор МОУ «Запорожская ООШ»



А.В. Сайгина
А.В. Сайгина

«11» октября 2023 года

ПАСПОРТ ДОСТУПНОСТИ

Муниципального общеобразовательного учреждения

«Запорожская основная общеобразовательная школа»

(объекта социальной инфраструктуры)

для инвалидов и предоставляемых услуг

пос. Запорожское

1. Общие сведения об объекте

- 1.1. Наименование (вид) объекта здание муниципального общеобразовательного учреждения «Запорожская основная общеобразовательная школа»
- 1.2. Адрес объекта 188734, Ленинградская область, Приозерский район, п. Запорожское, ул. Советская, д. 9
- Сведения о размещении объекта: отдельно стоящее здание 2 этажа Корпус основной и начальной школы – 4128,8 кв.м
 - наличие прилегающего земельного участка (да, нет); да 20000 кв.м
- 1.3. Год постройки здания: 1982 г., последнего капитального ремонта: 1989 г.
- 1.4. Дата предстоящих плановых ремонтных работ: текущего 2023 капитального нет.
- 1.5. Название организации (учреждения), (полное юридическое наименование – согласно Уставу, краткое наименование) Муниципальное общеобразовательное учреждение «Запорожская основная общеобразовательная школа»
- 1.6. Юридический адрес организации (учреждения) 188734, Ленинградская область, Приозерский район, п. Запорожское, ул. Советская, д. 9
- 1.7. Основание для пользования объектом (оперативное управление, аренда, собственность) оперативное управление.
- 1.8. Форма собственности (государственная, негосударственная) - государственная
- 1.9. Территориальная принадлежность (федеральная, региональная, муниципальная) муниципальная .
- 1.10. Вышестоящая организация (наименование) Приозерский муниципальный район Ленинградской области в лице Администрации Приозерский муниципальный район Ленинградской области.
- 1.11. Адрес вышестоящей организации, другие координаты 188760, Российская Федерация, Ленинградская область, город Приозерск, улица Ленина, дом 10.
2. Характеристика деятельности организации на объекте (по обслуживанию населения)
- 2.1. Сфера деятельности (здравоохранение, образование, социальная защита, физическая культура и спорт, культура, связь и информация, транспорт, жилой фонд, потребительский рынок и сфера услуг, другое) образование.
- 2.2. Виды оказываемых услуг предоставление общеобразовательных услуг и услуг по дополнительному образованию
- 2.3. Форма оказания услуг: (на объекте, с длительным пребыванием, в т.ч. проживанием, на дому, дистанционно) на объекте
- 2.4. Категории обслуживаемого населения по возрасту: (дети, взрослые трудоспособного возраста, пожилые; все возрастные категории) дети
- 2.5. Категории обслуживаемых инвалидов: К, О, С, Г, У
- 2.6. Плановая мощность: посещаемость (количество обслуживаемых в день), вместимость, пропускная способность 300 детей.
- 2.7. Участие в исполнении ИПР инвалида, ребенка-инвалида (да, нет) нет

3. Состояние доступности объекта

- 3.1. Путь следования к объекту пассажирским транспортом (описать маршрут движения с использованием пассажирского транспорта: наличие адаптированного пассажирского транспорта к объекту не предусмотрено.
- 3.2. Путь к объекту от ближайшей остановки пассажирского транспорта:
- 3.2.1 расстояние до объекта от остановки транспорта 500 м.
- 3.2.2 время движения (пешком) 10 минут
- 3.2.3 наличие выделенного от проезжей части пешеходного пути (да, нет), да
- 3.2.4 Перекрестки: нерегулируемые;
- 3.2.5 Информация на пути следования к объекту: визуальная;
- 3.2.6 Перепады высоты на пути: бордюры с адаптированными пешеходными уклонами не более 5%, плавный спуск-подъем с уклоном не более 20%.

Их обустройство для инвалидов на коляске: да

3.3 Организация доступности объекта для инвалидов – форма обслуживания*

№ п/п	Категория инвалидов (вид нарушения)	Вариант организации доступности объекта (формы обслуживания)*
1.	Все категории инвалидов и МГН <i>в том числе инвалиды:</i>	«Б»
2	передвигающиеся на креслах-колясках	«Б»
3	с нарушениями опорно-двигательного аппарата	«Б»
4	с нарушениями зрения	«Б»
5	с нарушениями слуха	«Б»
6	с нарушениями умственного развития	«Б»

* - указывается один из вариантов: «А» доступность всех зон и помещений - универсальная, «Б» доступны специально выделенные участки и помещения, «ДУ» доступность условная: дополнительная помощь сотрудника, услуги на дому, дистанционно, «ВНД» не организована доступность.

3.4 Состояние доступности основных структурно-функциональных зон

№ п/п	Основные структурно-функциональные зоны	Состояние доступности, в том числе для основных категорий инвалидов**
1	Территория, прилегающая к зданию (участок)	ДЧ-В
2	Вход (входы) в здание	ДП-В
3	Путь (пути) движения внутри здания (в т.ч. пути эвакуации)	ДП-В
4	Зона целевого назначения здания (целевого посещения объекта)	ДП-В
5	Санитарно-гигиенические помещения	ДП-В
6	Система информации и связи (на всех зонах)	ДЧ-В
7	Пути движения к объекту (от остановки транспорта)	ДЧ-В

** Указывается: ДП-В - доступно полностью всем; ДП-И (К - Инвалиды, передвигающиеся на креслах-колясках, О - Инвалиды с нарушениями опорно-двигательного аппарата, С - Инвалиды с нарушениями зрения, Г - Инвалиды с нарушениями слуха, У - Инвалиды с нарушениями умственного развития) – доступно полностью избирательно (указать категории инвалидов); ДЧ-В - доступно частично всем; ДЧ-И (К, О, С, Г, У) – доступно частично избирательно (указать категории инвалидов); ДУ - доступно условно, ВНД – временно недоступно

3.5. ИТОГОВОЕ ЗАКЛЮЧЕНИЕ о состоянии доступности ОСИ: **доступны специально выделенные участки и помещения.**

4. Управленческое решение

4.1. Рекомендации по адаптации основных структурных элементов объекта

№ п/п	Основные структурно-функциональные зоны объекта	Рекомендации по адаптации объекта (вид работы)*
1	Территория, прилегающая к зданию (участок)	<i>индивидуальное решение с ТСР</i>
2	Вход (входы) в здание	<i>индивидуальное решение с ТСР</i>
3	Путь (пути) движения внутри здания (в т.ч. пути эвакуации)	<i>индивидуальное решение с ТСР</i>
4	Зона целевого назначения здания (целевого посещения объекта)	<i>индивидуальное решение с ТСР</i>
5	Санитарно-гигиенические помещения	<i>Не нуждается</i>
6	Система информации на объекте (на всех зонах)	<i>индивидуальное решение с ТСР</i>

7	Пути движения к объекту (от остановки транспорта)	<i>индивидуальное решение с ТСР</i>
8	Все зоны и участки	<i>индивидуальное решение с ТСР</i>

*- указывается один из вариантов (видов работ): не нуждается; ремонт (текущий, капитальный); индивидуальное решение с ТСР; технические решения невозможны – организация альтернативной формы обслуживания

4.2. Период проведения работ 2023 - 2026 годы.

в рамках исполнения плана мероприятий («дорожная карта») Пр. № 72-о от 20.04.2022 г.
(указывается наименование документа: программы, плана)

4.3. Результат (по состоянию доступности) после выполнения работ по адаптации

Полностью доступно.

Оценка результата исполнения программы, плана (по состоянию доступности)

удовлетворительно.

4.4. Для принятия решения требуется, не требуется (*нужное подчеркнуть*):

Согласование с учредителем ОУ.

4.5. Информация размещена на сайте ОУ дата 22.04.2022

<https://zaporozh.nubex.ru/sveden/ovz/>

5. Особые отметки

Паспорт сформирован на основании:

1. Акта обследования объекта: № Акта 01 от «18» августа 2023 г.
2. Приложения к акту обследования №1 - №9.
3. Состояние доступности объекта социальной инфраструктуры образовательной организации (Приложение №7)
4. Информация о разработке и утверждении планов мероприятий («дорожных карт») по повышению доступности образовательных организаций и предоставляемых ими услуг, обеспечивающих реализацию соответствующих мероприятий. (Приложение №8)
5. Порядок обеспечения условий доступности для инвалидов объектов предоставляемых услуг в сфере образования, а также оказания им при этом необходимой помощи. (Приложение №9)
6. Решения Комиссии МОУ «Запорожская ООШ» от «18» августа 2023 г.

Другое (в том числе дополнительная информация о путях движения к объекту):

Организовано обеспечение помощи инвалидам при посещении ими объекта, а также предоставление классифицированной помощи МНГ (знание специфики различных групп населения) влияние её на способность передвижения внутри помещений и на территории объекта, умение использовать специальную технику при необходимости.

Итоговое заключение о состоянии доступности объекта: объект **признан доступен полностью всем (ДП-В).**

Председатель

комиссии: директор МОУ «Запорожская ООШ» Сайгина А.В.

(Должность, Ф.И.О.)

(Подпись)

Члены комиссии: зам. директора по ВР, Журавлева М.Г.

(Должность, Ф.И.О.)

(Подпись)

зам. директора по безопасности, Строганова Г.В.

(Должность, Ф.И.О.)

(Подпись)

В том числе:

Ответственный за работу с детьми ОВЗ

Малькова Е.И.

(Должность, Ф.И.О.)

(Подпись)

СОГЛАСОВАНО

Председатель

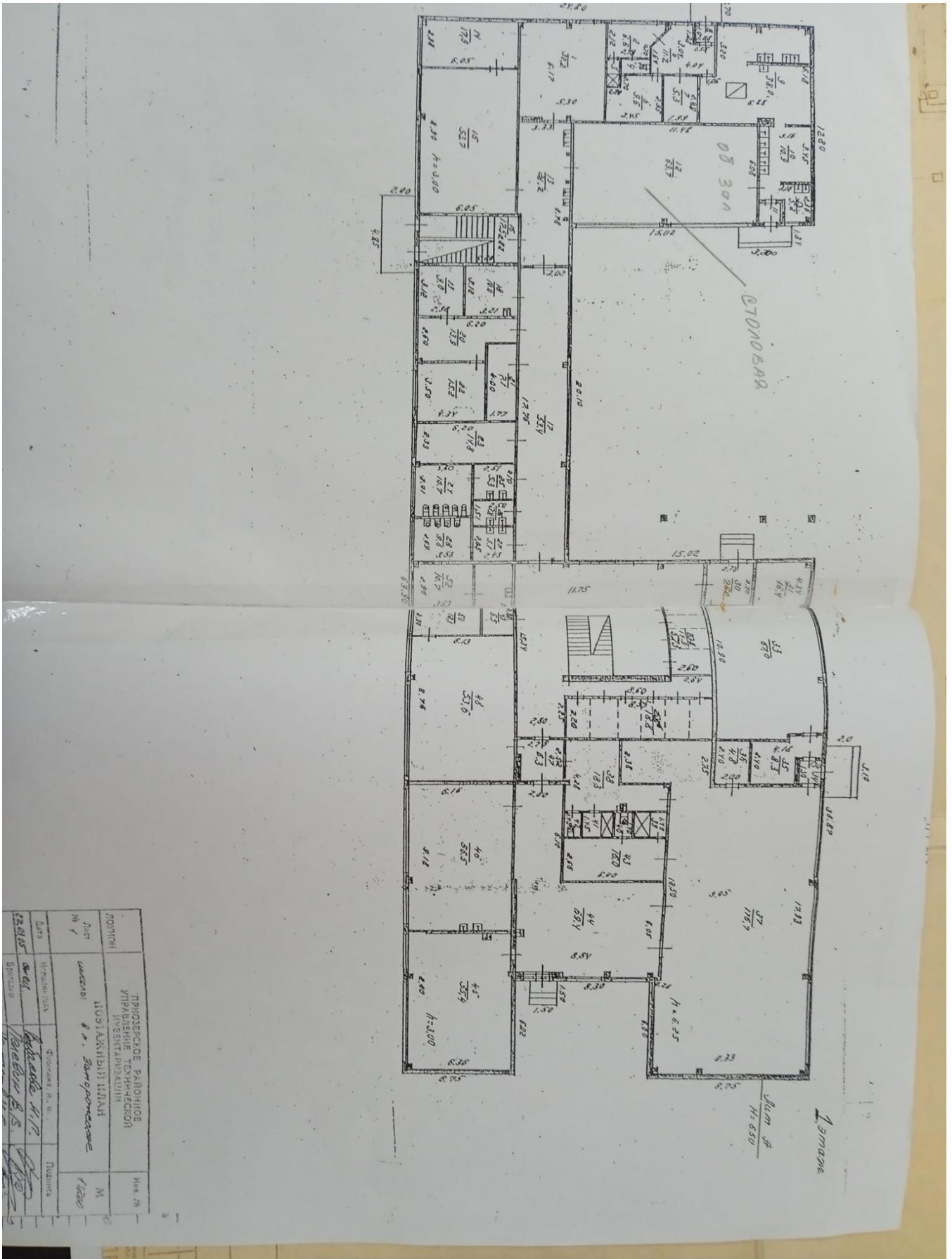
ПРО ЛОО ООО "ВОИ"

Н.А. Горшенина

(Должность, Ф.И.О.)

(Подпись)

План 1 этажа МОУ «Запорожская ООШ»



№ п. п.	М	1/200
Лист	ПРОЕКТНОЕ РАБОЧЕЕ УПРАВЛЕНИЕ ТЕХНИЧЕСКОИ УПРАВЛЕНИЕ ТЕХНИЧЕСКОИ	
Лист	ПОДАЖИВНИ ШІАН	
№ п. п.	шашы 8.7. Запорожская	
Исполнитель	Защитин П. П.	
Дата	22.01.05	
Спроектировал	Кебелко В. С.	

План 2 этажа МОУ «Запорожская ООШ»

